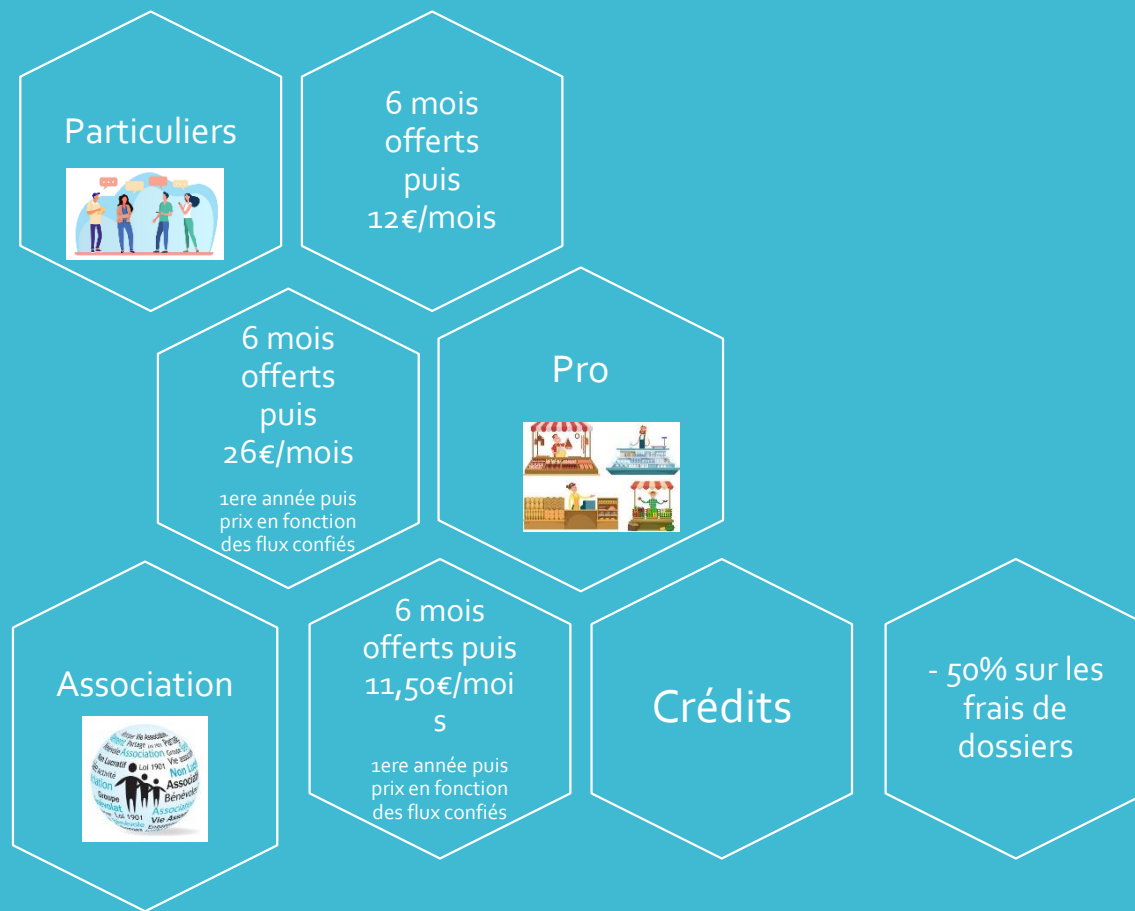




Partenariat – ESGL93 et CIC Les Lilas



Notre agence :
CIC Les LILAS
62 rue de Paris
93260 Les LILAS
Tél : 01 43 62 18 42



Les Chargés d’Affaires à votre disposition :

Mr DE JONGHE D'ARDOYE Guillaume –
Conseiller Clientèle
guillaume.dejonghedardoye@cic.fr
Tel : 01 43 62 18 44

Mme DEVE Clémence – Chargée d’Affaires
Professionnels
clemence.deve@cic.fr
Tel : 01 43 62 18 33

Mme JAMIL ELBAZ Souna - Chargée
d’Affaires particuliers
souna.jamilelbaz@cic.fr
Tel : 01 43 62 18 31

Mme VERLYCK Victoria – Chargée d’Affaires
particuliers
victoria.verlyck@cic.fr
Tel : 01 43 62 18 32

Mr Julien LEFEBVRE – Directeur
julien.lefebvre3@cic.fr
Tel : 01 43 62 18 42



Particuliers - Les conditions bancaires :

une offre
dédiée

Testez-nous pendant 6 mois



- Package incluant :
 - Compte particulier
 - Accès internet
 - Carte visa ou Mastercard
 - Assurances

➤ Gratuité pendant 6 mois

➤ Puis 12€ TTC/mois

Détail sur notre site : <https://www.cic.fr/fr/particuliers/comptes/compte-bancaire-contrats-personnels.html>



Professionnels

– Les conditions bancaires :

une offre dédiée

Testez-nous pendant 6 mois



- Package incluant :
 - Compte entreprise
 - Accès internet
 - Carte professionnelle
 - Assurances
 - Service recouvrement
 - Gratuité de commissions (tenue de compte, de mouvements ...)
 - -50% sur le package personnel
- Gratuité pendant 6 mois
- Puis 26 HT/mois
- A partir de la 2^{ème} année : tarif selon mouvements annuels confiés



Associations

-

Les conditions bancaires :

une offre dédiée

Testez-nous pendant 6 mois



- Package Global incluant :
 - Compte association
 - Accès internet
 - Carte business
 - Assurances des moyens de paiement
 - Gratuité de commissions (tenue de compte, de mouvements ...)
 - **Gratuité pendant 6 mois**
 - **Puis 11,50€ HT/mois**
 - A partir de la 2^{ème} année : tarif selon mouvements annuels confiés
-
- Package Réduit incluant :
 - Compte association
 - Accès internet
 - Carte retrait à interrogation de solde
 - Gratuité de commissions (tenue de compte, de mouvements ...)
 - **Gratuité pendant 6 mois**
 - **Puis 6€ HT/mois**
 - A partir de la 2^{ème} année : tarif selon mouvements annuels confiés

