

**Entente Sportive Gervaisienne et Lilasienne**  
**Place Séverine, Stade Maurice Boisson,**  
**Local André Cosme, 93310 LE PRÉ SAINT GERVAIS**

**Association Sportive loi 1901**



**RECHERCHE D'UN PARTENARIAT**

Dossier suivi par Patrice PLUMAIN, Président

Téléphone : 06 06 67 03 66

[www.esgl93.fr](http://www.esgl93.fr) - [esgl93@gmail.com](mailto:esgl93@gmail.com) -

[facebook.com/esgl93](https://facebook.com/esgl93) - [Instagram.com/esgl93](https://Instagram.com/esgl93)



# SOMMAIRE

1. INTRODUCTION
2. PRESENTATION DU CLUB
3. LE PROJET DU CLUB
4. NOS AMBITIONS
5. LES AVANTAGES
6. PROPOSITIONS DE PARTENARIAT
7. CONTACTS
8. CONCLUSION

## INTRODUCTION

### 1.1 Objet

L'ESGL 93 (Entente Sportive Gervaisienne Lilasienne) est une association sportive loi 1901 dont le siège est située au Pré St Gervais et entièrement dédiée au cyclisme depuis 1957.

Afin de développer le club et l'ouvrir davantage tant auprès des jeunes que des séniors, ***nous recherchons des partenaires qui pourront nous aider à nous soutenir financièrement ou matériellement.***

### 1.2 Les atouts du partenariat

- Le sponsoring permet à une entreprise d'améliorer **sa notoriété, sa visibilité ainsi que son exposition médiatique**. Elle construit son image de marque en s'associant aux valeurs qui sont dégagées par l'ESGL93 : excellence, performance, le vivre ensemble et l'esprit d'équipe.
- Le sponsoring permet aussi de **cibler ses clients récurrents et de nouveaux clients**.
- Il sert à **renforcer son réseau** en y associant ses partenaires : médias, institutionnels, clients, fournisseurs
- Il peut être aussi utilisé comme **outil de cohésion interne** pour les salariés et les sociétaires (accès à des évènements).

## 2. PRESENTATION DU CLUB

Nous sommes une association sportive, de la loi 1901, créée en 1957 sur la commune du Pré Saint-Gervais ( l'ESG), en 1963 la commune des Lilas rejoint l'ESG, le club prend le nom de ESGL.

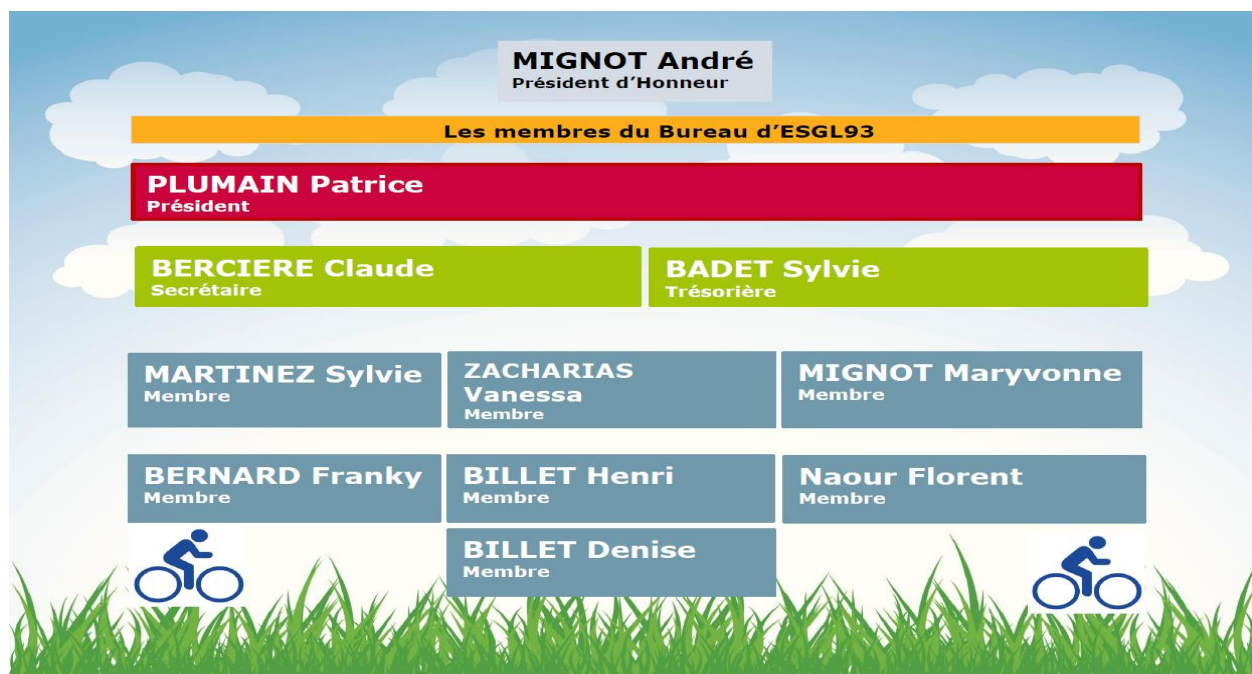
Le club a connu de nombreux résultats significatifs et formé des coureurs qui se sont bien illustrés dans les rangs amateurs ou professionnels.

Il a aussi eu une équipe Dames en UCI ainsi qu'une équipe de Polo Vélo de haut niveau.

L'ESGL est également dans les premiers clubs en France à avoir créé une école de cyclisme.

Nous avons à ce jour plus de 70 licenciés, de 5 ans à seniors.

Notre association est gérée par un conseil d'administration de 11 membres actifs dont un bureau



Nous avons 1 entraîneur titulaire d'un brevet d'état et des bénévoles pour gérer l'école de vélo jusqu'à cadets pour les entraînements des mercredis après-midi et pour les minimes à seniors les dimanches matins

Nous organisons des **courses** sur la commune du Pré saint Gervais, au moins **trois lotos** dans l'année, nous concourons aux journées sans voiture décrétées par la ville et organisons systématiquement des stages pendant les vacances scolaires.

## 3. PROJET DU CLUB

### 3.1. Description du Projet

L'objectif principal du Projet est **double** :

- ✓ **Développer l'Ecole de cyclisme**
- ✓ **Attirer les adultes et séniors à la pratique Loisir .**

Il se décline autour de trois thèmes :

#### ➤ **Côté Sportif**

L'école de vélo rencontre depuis quelques années un certain succès.

**Porter l'effectif** de notre école de vélo à 50 au cours des prochaines années, telle est notre ambition

**Attirer de nouveaux adhérents** tels qu'adultes et seniors à la pratique du Vélo Loisir

**Organiser davantage de courses** dans les communes périphériques du Pré St Gervais et Les Lilas.

#### ➤ **Coté Social et Educatif**

**Pouvoir participer à des évènements** organisés par les communes limitrophes puisque le club est déjà parfaitement inséré dans la vie de la commune du Pré St Gervais

#### **Coté Economique**

**Organiser plus de manifestations et animations** avec le concours de partenaires privés pour pallier à la raréfaction de l'argent public

### 3.2. Cibles du Projet

#### ➤ **Le territoire**

➤ Aller chercher de nouveaux licenciés dans l'Est de Paris et les communes proches du Pré St Gervais et des Lilas comme : Pantin, Romainville, Noisy-le-Sec, Bagnolet.

#### ➤ **Les catégories d'âges visées (mixte).**

Faire découvrir la pratique cycliste aux jeunes de 5 ans et plus en les intégrant à l'Ecole de Vélo. Les adultes et séniors: Il s'agit de jouer la carte bien être, santé, pour ces populations dont l'objet s'oriente vers le loisir.



## 4. NOS AMBITIONS

Depuis quatre ans, notre club a augmenté ses effectifs grâce à une offre diversifiée. Notre ambition est de **conforter ce succès** en continuant cette progression en particulier vers les très jeunes et adultes seniors.

Nous comptons nous **appuyer sur les résultats** de nos équipes présentes dans les compétitions départementales et régionales.

Nous comptons aussi **organiser davantage de courses** pour augmenter notre visibilité, proposer des sorties conviviales à vélo ,en région Ile de France, pour les seniors qui ont envie d'entretenir leur santé.

Enfin , **coller aux besoins nouveaux** en proposant des activités type BMX pour les jeunes en mal d'émotion.



## 5. LES AVANTAGES

Nous vous proposons de vous joindre à notre Projet, vous qui êtes une entreprise proche de nos ambitions et des valeurs de notre club.

### 5.1. Avantages en tant que Partenaire

- Vous faire connaître auprès de tous nos adhérents
- Assurer votre visibilité lors des déplacements de nos équipes en compétitions
- Associer votre image sur notre site internet, Facebook et Instagram
- Afficher votre logo sur nos documents, véhicules et bandeaux publicitaires
- Encourager les membres de l'association à avoir recours aux services proposés par votre entreprise
- Vous permettre une déduction fiscale pour votre engagement financier ( 60% du montant de votre participation)

### 5.2 Pour nous en tant que Club

- Bénéficier de votre soutien financier et matériel pour garantir nos objectifs.
- Utiliser votre nom comme référence de marque.
- Bénéficier de votre réseau de clients et partenaires pour assurer notre visibilité.
- Inviter vos salariés à venir participer à nos évènements.



## 6. PROPOSITIONS DE PARTENARIAT

N°	FORMULE	TARIF
1	Sticker+ Logo sur site Internet Logo sur Affiches, véhicules et Panneaux + Invitations aux Evènements	2000 € et +
2	Stickers + Logo sur Site, Facebook et Instagram	1000-2000€
3	Sticker sur véhicules	500-1000€

## 7. CONTACTS

**Votre interlocuteur:**

**Patrice Plumain** en qualité de Président de l'association

Téléphone:06 06 67 03 66

Adresse de correspondance: 4 rue des Fougères 75020 Paris

## 8. CONCLUSION

Pourquoi être Partenaire ?

Etre Partenaire d'ESGL 93 c'est :

- Soutenir un club cycliste ambitieux
- Donner une image jeune et dynamique en l'associant à un club symbolisant les valeurs de dépassement de soi, d'esprit d'équipe, le vivre ensemble, le respect de l'autre, le partage et l'écoute.
- Profiter d'une communication sur le département du 93 et de la région Ile de France
- Bénéficier d'une notoriété auprès des adhérents du club et des collectivités locales qui le soutiennent.
- Tirer profit d'avantages fiscaux tout en aidant le club à se développer.